

Rapport RSE 2023 - 2024



 **pinson paysage**
osmaia group



Edito



2023

a marqué nos 130 ans d'engagement au service de la nature, de l'aménagement paysager, de la maintenance des espaces verts et de la préservation de la biodiversité pour le bien-être de tous.



Fabrice MACIEJEWSKI

Directeur Général de Pinson Paysage



Ce premier rapport d'engagement RSE de notre entreprise est l'occasion idéale pour exprimer ma gratitude aux Femmes et aux Hommes de Pinson Paysage qui travaillent pour la réussite de notre entreprise.

Depuis plus de 130 ans, Pinson Paysage crée, façonne et entretient de nombreux aménagements paysagers chaque année.

Forts de notre savoir-faire, nous sommes fiers d'obtenir et de conserver la confiance de ceux qui nous associent à cette tâche. La gestion des Espaces Verts représente pour nous une grande responsabilité, contribuant au bien-être de chacun. En tant que dépositaires d'un bien précieux pour l'humanité, nous nous engageons à préserver et à améliorer notre cadre de vie.

Notre focus est sur la gestion durable de nos espaces, avec une attention particulière à la préservation des ressources et de la biodiversité.

Dans notre quête constante d'excellence et de responsabilité, nous avons établi des valeurs et des engagements fondamentaux, ancrés dans notre ADN. Ces principes guident chacune de nos actions, reflétant notre vision à long terme pour un avenir durable.

Renforcer au quotidien notre démarche RSE autour des 4 engagements : culture d'entreprise, santé sécurité, bien-être au travail, réduction de notre empreinte et préservation de la biodiversité. Ceci implique une analyse et une maîtrise constante des risques dans l'ensemble de nos activités.

Guidés par la nature, nous nous engageons chaque jour à mettre en place les meilleures solutions paysagères pour améliorer nos espaces de vie, préserver la biodiversité et remettre l'expérience de nature au cœur de notre quotidien pour le bien-être de tous.

Introduction

Chez Pinson Paysage, la responsabilité sociétale est bien plus qu'un engagement, c'est une manière d'agir au quotidien. En tant qu'acteurs proches de la nature, nous avons à cœur de protéger l'environnement tout en créant des espaces durables, esthétiques et respectueux de la biodiversité. Mais notre engagement va au-delà : il s'étend aussi à nos collaborateurs, nos clients et l'ensemble de nos partenaires.

Ce rapport RSE témoigne des progrès accomplis et des initiatives que nous avons mises en place pour réduire notre impact écologique, promouvoir des pratiques inclusives, et accompagner la transition vers un modèle économique plus durable. Il reflète notre détermination à innover, tout en restant fidèle à nos valeurs de respect, de bienveillance et de responsabilité.

Cette année a été marquée par des avancées significatives. Nous avons renforcé nos actions pour limiter nos émissions de CO2, tout en continuant à privilégier des pratiques paysagères écoresponsables. Nos équipes se sont aussi mobilisées autour de projets à fort impact social, et nous avons obtenu plusieurs certifications qui viennent souligner la qualité et l'exemplarité de notre démarche RSE.

Ce rapport n'est pas une finalité, il traduit notre volonté d'aller encore plus loin, de relever de nouveaux défis, et de continuer à innover pour construire un avenir plus durable et solidaire. Nous croyons fermement que la transition écologique repose sur la mobilisation de chacun, et c'est avec enthousiasme que nous poursuivons cette mission.

Nous vous invitons à découvrir nos initiatives à travers ces pages et à nous accompagner sur le chemin de la transformation durable.



Sommaire

Edito P2

Introduction P3

INTRODUCTION

Le groupe Osmaïa P5

Présentation de Pinson Paysage

Qui sommes-nous ? P6

Quelques chiffres P7

Nos implantations P8

Nos activités P9

Nos certifications P13

01

Gouvernance et culture d'entreprise

Développer une culture d'entreprise P14

Préserver la santé et la sécurité de nos collaborateurs P15

Ecouter et communiquer avec nos parties prenantes P16

Fidéliser nos collaborateurs et attirer les talents P16

02

Nos actions environnementales

Protéger notre environnement P17

Réduire notre empreinte carbone P18

Sensibiliser aux enjeux environnementaux P19

03

Nos engagements sociaux et sociétaux

Engager nos équipes dans la démarche P20

Assurer l'insertion et l'intégration de tous P21

Intégrer les principes de mixité en entreprise P23

Accompagner les fins de carrières P25

CONCLUSION P26

Le groupe Osmaïa

Osmaïa est un groupe de référence dans l'entretien, l'aménagement paysager et le génie écologique. Osmaïa innove et opère sur tous les territoires, en France comme en Europe, à travers ses différentes marques.

Nous sommes les héritiers d'une histoire née il y a 130 ans et en accélération depuis 2019.

1893

Création de Pinson Paysage

Clément Pinson initie la création de l'entreprise transmettant sa vision. A travers les décennies, plusieurs générations préservent avec passion cet amour inégalé pour la nature, perpétuant ainsi son héritage.

2024

De nouvelles entreprises

De nouvelles entités rejoignent le groupe renforçant ainsi son positionnement en France, en Suisse et à l'international.



2023

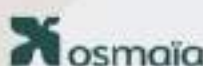
Trois nouvelles entreprises

Trois entités rejoignent le groupe renforçant le positionnement en Ile-de-France et dans le Sud-Ouest.



Une nouvelle identité pour servir les ambitions du groupe

Un nouveau signe, un nouveau vent pour fédérer autour d'un projet commun et inspirant, guidé par la nature.



2022

Quatre nouvelles acquisitions

Quatre entités se joignent au projet, renforçant ainsi la présence stratégique en Ile-de-France, dans l'Ouest, La région PACA se dote d'organisations expertes dans les domaines de l'élagage et du débroussaillage.



Un premier pas à l'international

L'entreprise suisse Serex intègre le groupe, ouvrant ainsi la voie à des ambitions internationales.



2021

Quatre entités supplémentaires

Quatre nouvelles entités rejoignent l'aventure pour consolider la présence en Ile-de-France et établir des racines en région PACA.



Une acquisition structurante

L'acquisition du Groupe Botanica marque une étape importante dans l'accélération du projet stratégique du groupe. Des racines en PACA, une implantation nationale et des actifs et compétences apportent au groupe de nouvelles synergies.



2020

Quatre nouvelles entités

Quatre nouvelles entités intègrent le groupe, ouvrant ainsi la voie à son expansion dans trois régions : l'Ouest, le Centre et le Sud-Ouest.



2019

Vers une nouvelle aventure

Pinson Paysage reprend son indépendance, animée par son équipe de direction historique accompagnée par H&O, afin de poursuivre son projet de développement.



PRÉSENTATION DE PINSON PAYSAGE

QUI SOMMES-NOUS ?



Avec ses 130 ans d'histoire, Pinson Paysage est résolument engagé dans la protection de la biodiversité et la lutte contre le changement climatique. En adoptant une approche locale, notre réseau régional en Île-de-France sert de base à nos actions visant à créer des espaces verts durables et respectueux de l'environnement. Portés par notre passion pour la nature, nous œuvrons à la création et à la maintenance d'espaces verts, ainsi qu'à la restauration et à la préservation de la biodiversité dans nos environnements quotidiens, en favorisant une harmonie entre l'homme et la nature. Notre mission est de contribuer au bien-être de tous, en développant des initiatives écologiques qui répondent aux défis environnementaux actuels.



QUELQUES CHIFFRES



17

agences



+ 550

collaborateurs



+69 M€

de CA



12 000 000

végétaux plantés par an



6 240ha

d'espaces entretenus

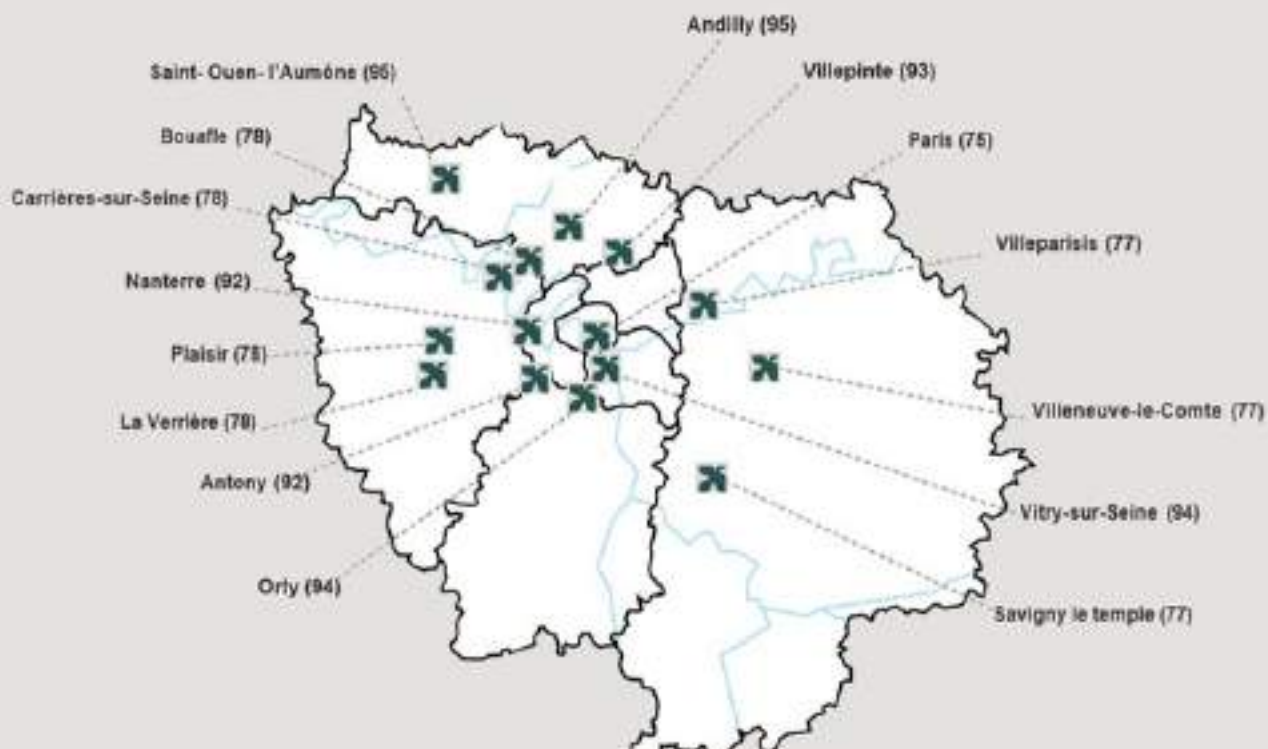


15 %

du budget investissement
consacré à la transition carbone



NOS IMPLANTATIONS



Dans le cadre de notre engagement en matière de responsabilité sociétale, Pinson Paysage a mis en place une stratégie visant à réduire son impact environnemental tout en renforçant la proximité avec ses clients. Nous avons ainsi développé un réseau de 15 dépôts répartis de manière optimale à travers l'Île-de-France.

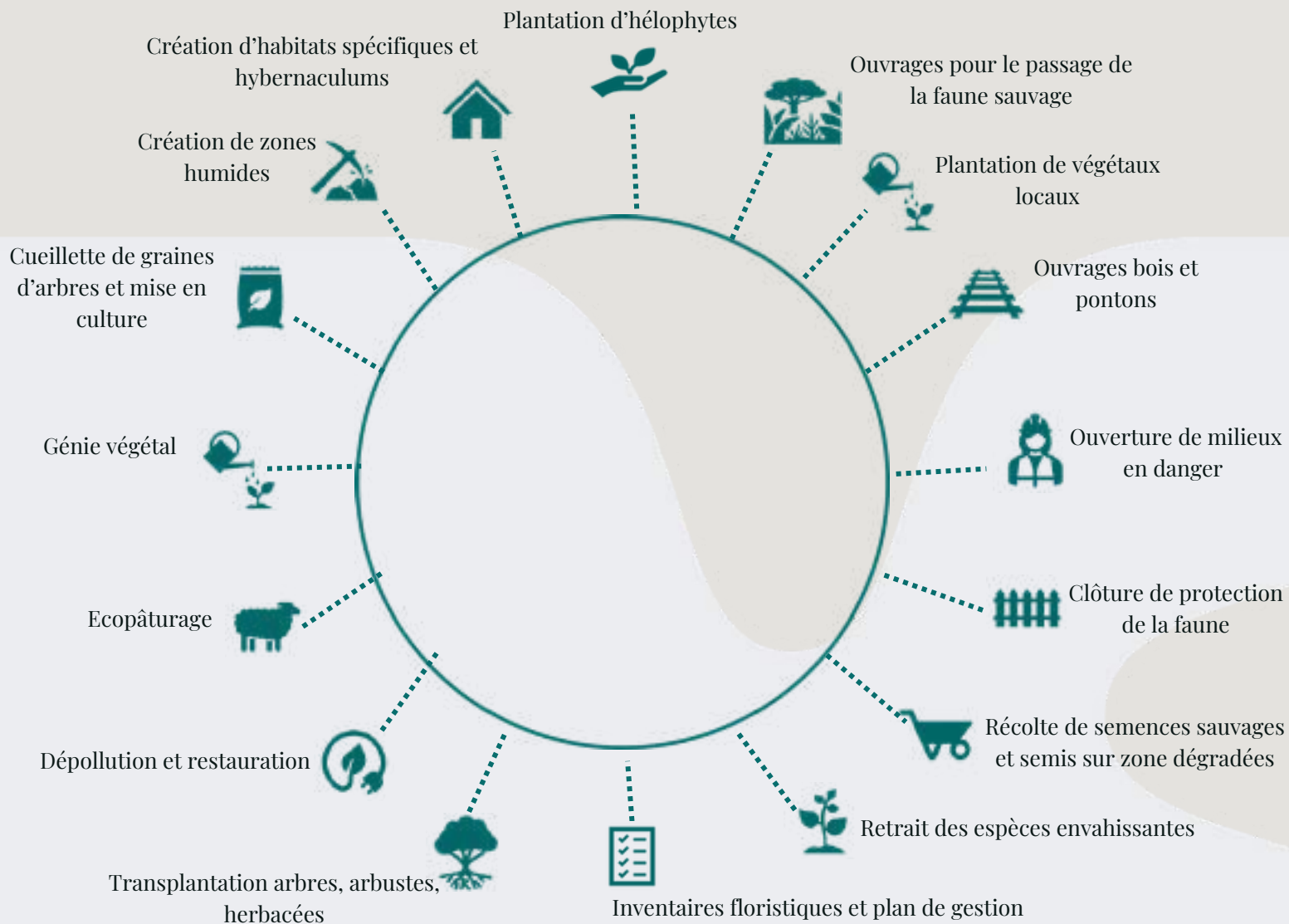
Cette organisation logistique permet de limiter significativement les déplacements de nos équipes, contribuant ainsi à la réduction des émissions de CO2 liées à nos activités. En améliorant notre efficacité opérationnelle tout en réduisant notre empreinte carbone, nous alignons nos pratiques avec nos valeurs écologiques et notre responsabilité envers les générations futures.



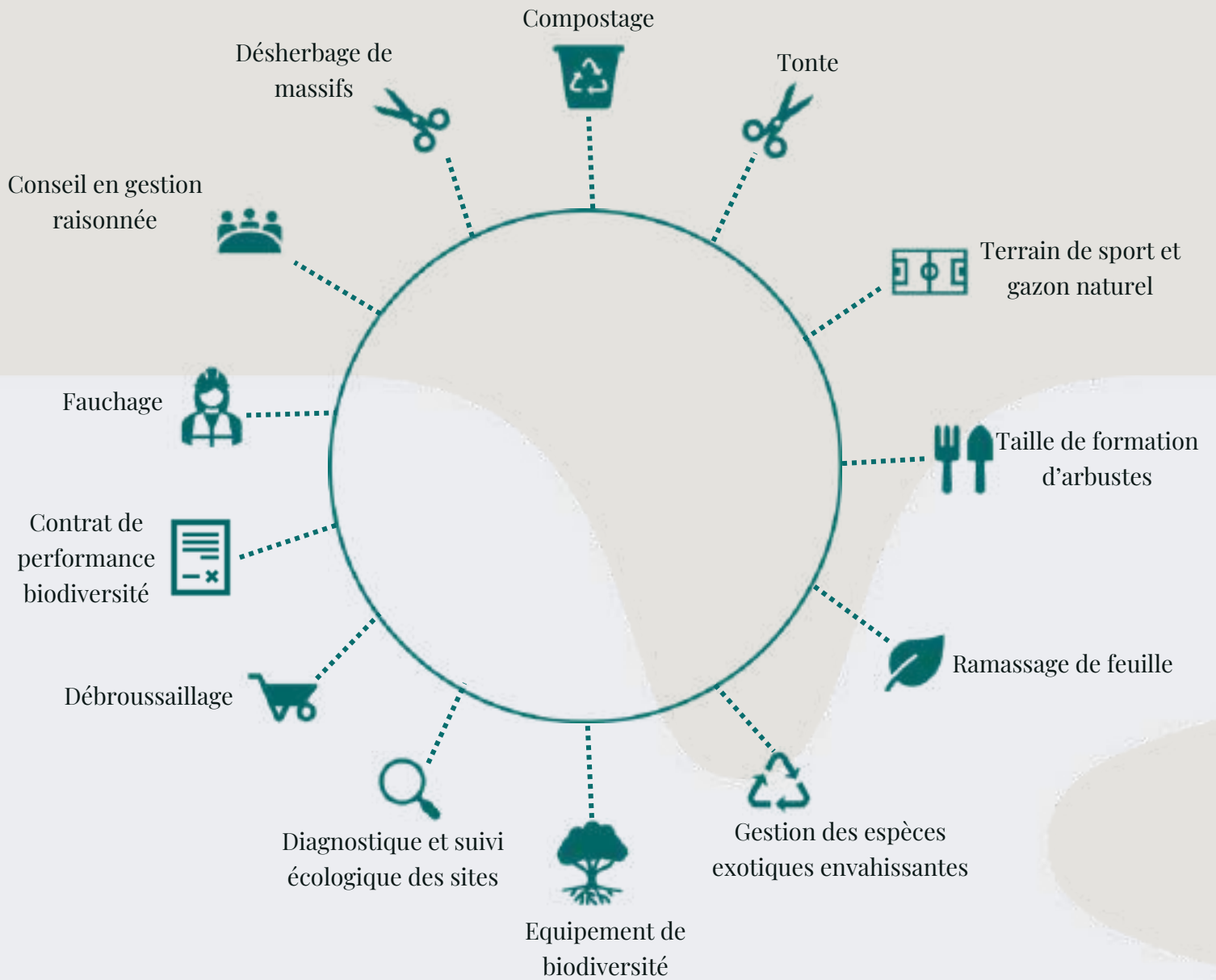
NOS ACTIVITÉS

Chez Pinson Paysage, nous mettons notre expertise et notre passion pour la nature au service de vos espaces verts. Nos métiers s'articulent autour de quatre domaines

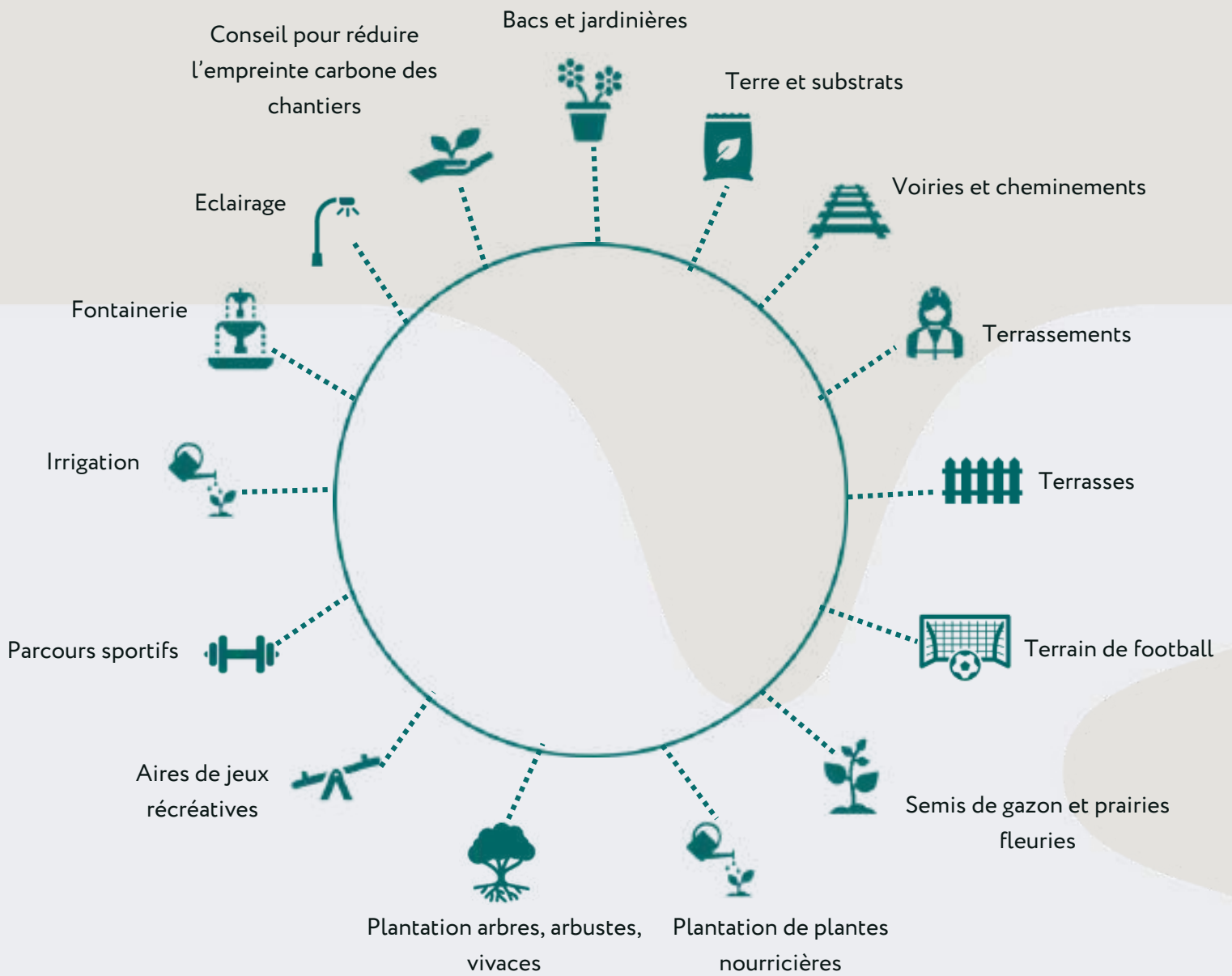
- **Génie écologique (5% CA)** : Nous protégeons et restaurons les écosystèmes pour favoriser la biodiversité



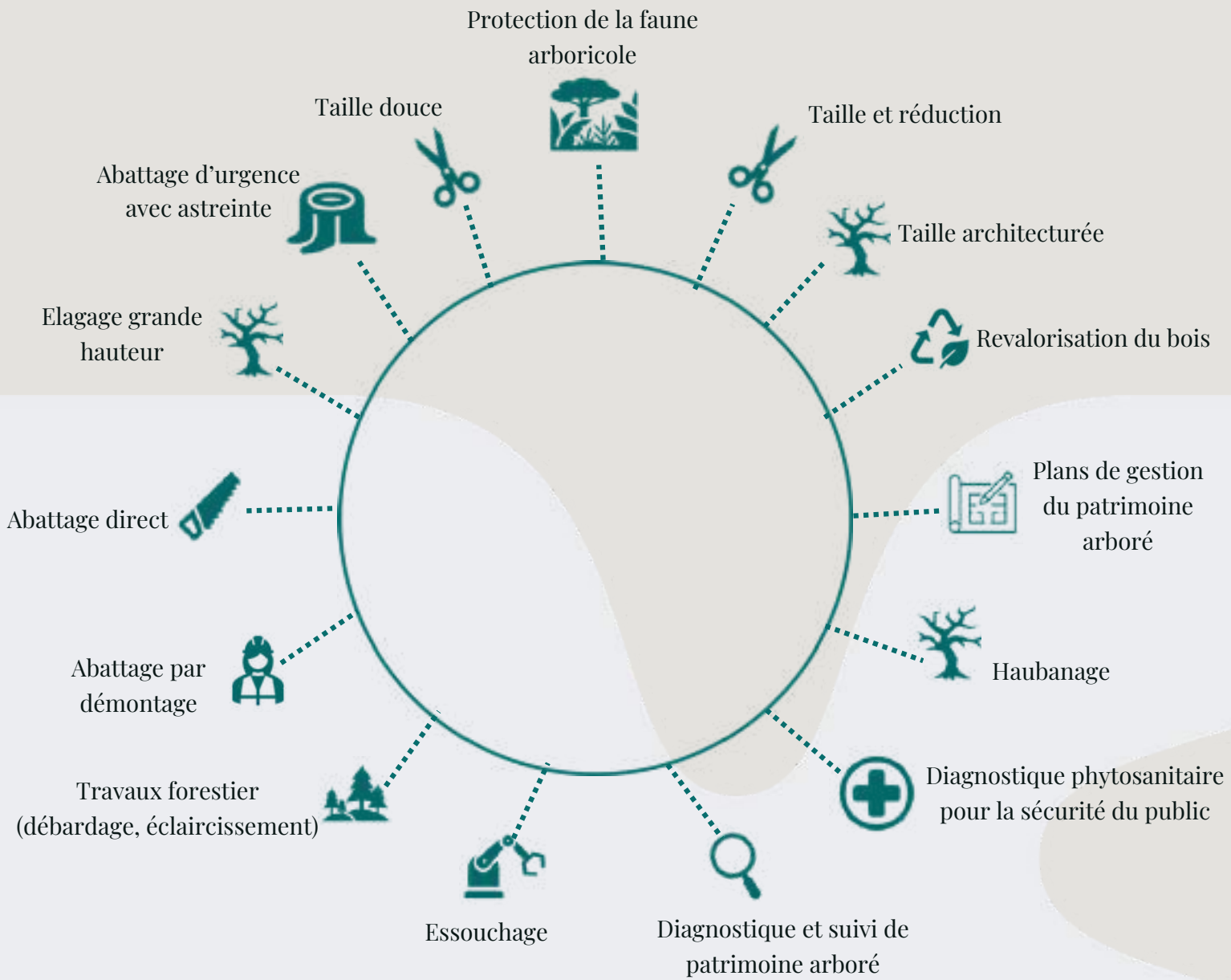
- **Entretien (62% du CA) : nous entretenons les espaces verts avec des méthodes écologiques.**



- **Travaux neufs (29.5% CA) :** nous créons des aménagements paysagers durables et respectueux de l'environnement.



- **Élagage (3.5% du CA):** Nous taillons et entretenons les arbres de manière responsable.



NOS LABELS, NOS QUALIFICATIONS ET NOTRE CERTIFICATION

Pinson Paysage est certifié Iso 9001 depuis 2003 et a renouvelé sa certification en 2024. Cette certification a pour objectif de valoriser notre savoir-faire et de rassurer nos parties intéressées à respecter leurs exigences. L'entreprise a également été évaluée en matière de RSE, ce qui témoigne de notre engagement en faveur de notre impact social et environnemental. En 2023, on a obtenu la médaille d'argent de la plateforme d'évaluation Ecovadis et la médaille de bronze pour l'année 2024. Nos 3 Labels QualiPaysage s'inscrivent dans la dynamique d'amélioration continue. Ils sont un gage de valorisation des démarches respectueuses de la RSE et QSE et des compétences de chaque technicien mais aussi de l'expertise de chacun. tandis que le Label Quali Sport atteste de l'expertise dans l'aménagement des espaces sportifs.



Aménagements paysagers
Génie écologique
Entretien d'aménagements paysagers



01 Gouvernance et culture d'entreprise



DÉVELOPPER UNE CULTURE D'ENTREPRISE

L'écoute de nos partenaires, clients et collaborateurs est essentielle. Notre engagement éthique nous impose d'être exemplaires envers tous nos interlocuteurs. Dans le cadre de notre démarche RSE, nous avons sensibilisé nos collaborateurs aux enjeux cruciaux de la préservation de la biodiversité en organisant des ateliers basés sur La Fresque de la Biodiversité, un outil pédagogique interactif et collaboratif. Ces ateliers ont permis à nos équipes de mieux comprendre les liens entre les activités humaines et les écosystèmes, tout en identifiant des actions concrètes pour réduire notre impact.

Par ailleurs, Pinson Paysage réaffirme son engagement en participant activement au Salon de la Biodiversité, une occasion privilégiée de partager nos initiatives, échanger avec d'autres acteurs engagés et promouvoir des solutions innovantes pour préserver notre patrimoine naturel.



Pour renforcer la cohésion de notre équipe, nous organisons chaque année des séminaires dédiés. En 2023, nous avons célébré un événement particulièrement significatif : les 130 ans de notre entreprise. Tous nos collaborateurs se sont réunis pour cet anniversaire marquant, témoignant de notre longue histoire et de notre engagement envers notre personnel. Ces moments privilégiés nous permettent de renforcer nos liens, de célébrer nos succès et de construire ensemble l'avenir de Pinson Paysage. En septembre 2024, nous avons également organisé un séminaire afin de renforcer la cohésion d'équipe et permettre à tous les collaborateurs de se rencontrer.



PRÉSERVER LA SANTÉ ET LA SÉCURITÉ DE NOS COLLABORATEURS



La santé et la sécurité de nos collaborateurs sont des valeurs fondamentales. Que ce soit sur nos chantiers ou dans nos bureaux, chaque membre de notre équipe est sensibilisé aux consignes de sécurité, et nous nous efforçons de respecter rigoureusement ces règles pour garantir un service optimal en toute circonstance. Pour formaliser cet engagement, nous avons établi une charte de santé et sécurité au travail, visant à :

- Réduire les accidents et maladies professionnelles
- Analyser et réduire les risques sur nos chantiers
- Promouvoir de bons réflexes de sécurité avant chaque tâche

Afin d'atteindre ces objectifs, nous avons mis en place un programme annuel de prévention des risques professionnels et d'amélioration des conditions de travail.

Ce programme, mis à jour chaque année, définit nos axes de travail et analyse les événements de l'année précédente, en tenant compte des évolutions réglementaires et des retours de nos collaborateurs.

Tous nos collaborateurs reçoivent une formation sur la prévention des risques professionnels, leur permettant de connaître les dangers et d'adopter les bons réflexes. De plus, un livret d'accueil rappelant les règles de prévention et de sécurité est distribué à tous nos collaborateurs présents sur nos chantiers.



107 formations ont été réalisées sur la sécurité sur les chantiers depuis 2023



Réduction de 5% des accidents de travail sur les 3 dernières années suite aux formations dispensées.



15 000 € de budget alloué à l'ergonomie au travail en 2024



55 sièges de bureau remplacés

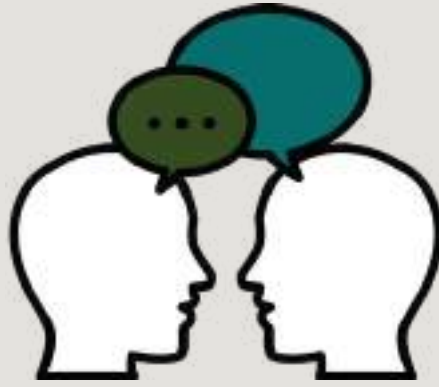


125 000 € de budget alloué au renouvellement des EPI et des vêtements de travail pour l'ensemble du personnel.



450 paquetages ont été distribués à l'ensemble du personnel terrain.

ÉCOUTER NOS PARTIES PRENANTES ET COMMUNIQUER



À l'instar de la préservation de notre personnel l'écoute de nos partenaires, clients et collaborateurs est essentielle. Notre engagement éthique nous impose d'être exemplaires envers tous nos interlocuteurs. Nous restons attentifs aux attentes et aux droits de chacun avant, pendant et après la réalisation de nos projets.

FIDÉLISER NOS COLLABORATEURS ET ATTIRER LES TALENTS

Pinson Paysage place la fidélisation du personnel au cœur de ses priorités, avec un objectif ambitieux de turnover inférieur à 5%. Pour y parvenir, l'entreprise a mis en place deux mesures clés : des augmentations de salaire basées sur les performances individuelles, issues des Entretiens Individuels Annuels, et un accord d'entreprise qui associe directement les salariés aux résultats de l'entreprise via une participation aux bénéfices et deux primes annuelles, la prime de fin d'année et la prime d'objectif.



02 Nos actions environnementales



PROTÉGER NOTRE ENVIRONNEMENT

L'histoire de Pinson Paysage et l'expérience accumulée par nos équipes ont permis de développer une activité centrée autour de valeurs fortes et d'une culture d'entreprise solide. Ces principes directeurs, enracinés dans notre histoire, reflètent également nos ambitions : satisfaire nos clients en exécutant des projets de haute qualité. Ces valeurs se manifestent à travers les actions menées par toute notre entreprise et l'engagement de chacun de nos collaborateurs.



1. PROTÉGER NOTRE ENVIRONNEMENT

Notre activité quotidienne nous met en contact direct avec la nature. Pinson Paysage s'engage à offrir un service de haute qualité tout en respectant l'environnement. Pour ce faire, nous avons mis en place des procédures et des outils visant à réduire l'impact de nos activités. Cette démarche environnementale est intégrée à tous les niveaux de notre entreprise et s'applique à l'ensemble de nos chantiers.

Nos actions environnementales incluent :

- La réduction des impacts environnementaux à la source lors de la réalisation de nos projets.
- La promotion de techniques alternatives sur nos chantiers.
- La valorisation et la diminution des déchets produits.
- L'utilisation de techniques écologiques, telles que les huiles d'origine végétale et les véhicules hybrides.
- La limitation des émissions de gaz à effet de serre, notamment lors de nos déplacements.
- La promotion d'une gestion raisonnée des espaces verts.
- L'élimination de l'utilisation de produits phytosanitaires au profit de solutions plus respectueuses de l'environnement.

RÉDUIRE NOTRE EMPREINTE CARBONE



Dans le cadre de notre engagement RSE, nous mettons en œuvre des actions concrètes pour surveiller et réduire notre consommation d'énergie ainsi que nos émissions de CO₂. L'objectif est de minimiser notre impact environnemental tout en optimisant nos performances opérationnelles.

Notre démarche s'appuie sur un suivi rigoureux des consommations à l'échelle du groupe, nous permettant d'identifier les principales sources d'émissions directes et de mettre en œuvre des solutions correctives. Parallèlement, nous investissons dans des équipements moins polluants, notamment à travers le renouvellement de notre parc matériel et l'installation de bornes de recharge pour accompagner la transition vers des véhicules électriques. Chaque année, sur les renouvellements prévus, nous nous attachons à respecter notre engagement qui est de 20 % de véhicules propres et 10 % de matériels électriques.

En parallèle, nous sensibilisons les générations futures aux enjeux de la biodiversité grâce à des interventions dans les écoles, où nous partageons les clés d'une meilleure compréhension et préservation de notre patrimoine naturel. Nous avons également mis en place des formations dédiées à la biodiversité, tant en interne pour nos collaborateurs qu'en externe pour nos partenaires, renforçant ainsi une prise de conscience collective.

Ces initiatives s'ajoutent à nos efforts pour adopter des technologies écoénergétiques, telles que des systèmes d'éclairage LED et des ordinateurs à faible consommation, et pour privilégier les PC portables, plus économes en énergie par rapport aux postes fixes. L'ensemble de nos équipements est régulièrement évalué pour s'assurer de leur efficacité énergétique, et des mesures d'optimisation sont mises en place pour réduire notre consommation globale.

Ces actions s'inscrivent dans une stratégie à long terme visant à réduire nos émissions de gaz à effet de serre et à favoriser une utilisation responsable des ressources. Grâce à un suivi précis des résultats, nous mesurons l'impact de nos investissements en équipements écoénergétiques et en sensibilisation à l'environnement, en quantifiant les émissions de CO₂ évitées et en renforçant notre engagement pour un avenir durable.



SENSIBILISATION AUX ENJEUX ENVIRONNEMENTAUX



Nous mettons un point d'honneur à informer et à sensibiliser nos collaborateurs sur l'importance de préserver la biodiversité, en tenant compte des impacts des changements climatiques. Nos initiatives visent à développer une culture de responsabilité environnementale au sein de notre effectif, en encourageant des comportements respectueux de l'environnement. Dans ce cadre, nous avons également proposé des formations sur l'éco-conduite et sur la sécurité sur le chantier. Nous organisons des causeries sur les bonnes postures et sensibilisons à l'ergonomie au travail, ayant récemment remplacé tous nos sièges pour améliorer le confort et la santé de nos employés.



16 sessions de formations proposées aux collaborateurs sur l'éco-conduite en 2024



43 participants aux formations à l'éco-conduite



50 formations et sensibilisations sur la biodiversité ont été proposées depuis 2023



217 collaborateurs ont suivi des formations biodiversité

03 Nos engagements sociaux et sociétaux

ENGAGER NOS ÉQUIPES DANS LA DÉMARCHE

La sensibilisation de nos collaborateurs aux enjeux sociaux et sociétaux est une priorité dans notre démarche RSE. Nous sommes convaincus que chacun peut jouer un rôle actif dans la construction d'une société plus équitable et inclusive. C'est dans cet esprit que nous avons organisé, en octobre 2024, un petit-déjeuner solidaire pour soutenir Octobre Rose, un événement visant à sensibiliser notre équipe aux défis de la lutte contre le cancer du sein. Ce moment de partage a permis d'ouvrir des discussions enrichissantes autour de la prévention et de l'importance du dépistage, renforçant ainsi la solidarité au sein de notre entreprise. Nous sommes également heureux d'avoir apporté notre contribution à l'association Ruban Rose, soutenant ainsi la recherche et l'accompagnement des personnes touchées par le cancer du sein.



À l'occasion des fêtes de fin d'année 2024, Pinson s'engage également aux côtés du Secours Populaire pour organiser une grande collecte de jouets en faveur des enfants issus de milieux défavorisés. Cette initiative vise à mobiliser nos collaborateurs autour d'un projet solidaire, offrant ainsi la possibilité à chacun de participer à un élan de générosité concret. En déposant des jouets neufs ou en excellent état, nous souhaitons apporter un peu de joie et de réconfort aux familles en difficulté. Au-delà des dons matériels, cette collecte est l'occasion pour notre équipe de se rassembler autour de valeurs d'entraide et de partage, et de contribuer ensemble à offrir des moments de bonheur aux enfants.



ASSURER L'INSERTION ET L'INTÉGRATION DE TOUS



Depuis de nombreuses années, notre entreprise s'engage résolument en faveur de l'inclusion des personnes en situation de handicap.

Nous nous fixons un objectif ambitieux : atteindre un taux de 6 % de collaborateurs en situation de handicap. Pour y parvenir, nous collaborons étroitement avec des organismes spécialisés tels que l'AGEFIPH et CAP EMPLOI, qui nous accompagnent dans l'intégration durable de ces talents au sein de nos équipes. Nos partenariats de longue date avec des ESAT nous permettent également de faciliter la transition professionnelle de leurs travailleurs vers notre entreprise.

En complément, nous favorisons l'insertion en nous associant à des structures adaptées telles que les CAT et les Ateliers Protégés, en groupement ou en sous-traitance. Par exemple, environ 20 % du chiffre d'affaires lié à l'entretien des espaces verts de la Ville de Saint-Brice-sous-Forêt est confié au CAT Le Colombier. Par ailleurs, une part de l'entretien des casernes de pompiers du Val d'Oise est assurée par l'établissement Les Quatre Vents, et l'ESAT de Rosebrie contribue à hauteur de 20 % à l'entretien de l'usine des Eaux de Valenton. Ces exemples illustrent notre engagement continu pour soutenir l'emploi des personnes en situation de handicap.

Notre équipe compte également deux référentes handicap, qui pilotent nos initiatives d'accompagnement et de sensibilisation, notamment dans le cadre de la Semaine Européenne pour l'Emploi des Personnes en situation de Handicap (SEEPH).

DuoDay
2024



En 2024, nous franchissons une étape importante en participant pour la première fois au DuoDay, qui a eu lieu en novembre. Cette journée d'immersion est pour nous l'occasion de renforcer nos actions en faveur de l'inclusion en permettant à des personnes en situation de handicap de découvrir nos métiers aux côtés de nos collaborateurs.

Pinson Paysage s'engage à intégrer les travailleurs en difficulté, notamment via des contrats d'apprentissage et de qualification.



Pour l'entretien des espaces verts, nous collaborons avec des associations d'insertion comme Inserpro, Espaces 92 et les Potagers de Marcoussis, permettant à ces travailleurs d'accéder à des emplois durables. Nous participons, depuis 3 ans, au projet "contrat professionnel expérimental pour réfugiés politiques" avec l'UNEP et la Fédération des Acteurs de la Solidarité en Ile-de-France (en 2023, 8 contrats de professionnalisation et 3 CDI). En collaboration avec la FNARS, nous avons lancé des actions depuis 2012 pour faciliter l'accès à l'emploi des salariés en insertion. Ces actions incluent des stages d'immersion, des CDD de 8 à 9 mois et des recrutements en CDI. Les conducteurs de travaux assurent un suivi personnalisé pour chaque salarié en insertion. Nous avons également des partenariats avec des écoles telles que l'École des Nouveaux Mondes et les Apprentis d'Auteuil, organisant des stages et des événements de recrutement. Un programme spécifique avec les Apprentis d'Auteuil forme les jeunes aux métiers du génie écologique, renforçant notre engagement en faveur de l'insertion et de l'environnement.

2023

en quelques chiffres c'est :

35 000

heures travaillées

6

partenariats avec des
organismes d'insertion

8

CDI signés

5

% de la masse salariale
issus d'organismes
d'insertion locale

47

collaborateurs issus d'associations
d'insertion professionnelle





Ariane Herviaux
Cheffe de chantier

Comment s'est passée ton intégration en tant que femme dans un milieu majoritairement masculin ?

“Les débuts ont été assez difficiles, je dois l'admettre. Au début, on hésitait à me confier des outils simplement parce que j'étais une femme. Mais les mentalités évoluent, et je croise de plus en plus de femmes dans ce domaine, même en tant que conductrices de travaux. Il faut faire ses preuves, encore plus que les hommes, et gagner la confiance de l'équipe. Personnellement, j'ai commencé comme apprentie, et j'ai gravi les échelons pour en arriver là où je suis aujourd'hui.”

Est-ce que l'intégration t'a semblé facile ?

“Pas vraiment, c'était loin d'être évident. Mais je m'y attendais, je savais que j'allais souvent être la seule femme. Ce qui m'a aidée, c'est de voir les mentalités évoluer au fil du temps. Ça a vraiment facilité mon intégration.”

Comment te sens-tu aujourd'hui au sein de l'entreprise ?

“Aujourd'hui, je me sens complètement intégrée. Partout où je vais, que ce soit sur les chantiers ou ailleurs, je suis bien accueillie. C'est un métier physique, c'est vrai, mais avec l'aide des machines, ça devient plus facile. Pinson est une grande entreprise bien équipée, donc je ne me plains pas. Et puis, il y a une vraie solidarité entre nous. Si je n'arrive pas à soulever quelque chose, les gars sont là pour m'aider, et je leur rends la pareille quand ils en ont besoin.”



Agnès Ruffier - Lanche
Responsable exploitation

Quel est ton parcours au sein de Pinson Paysage ?

“J’ai commencé ma carrière chez Pinson en tant que conductrice de travaux. Ensuite, j’ai évolué vers un poste de chef de secteur, et aujourd’hui je suis responsable exploitation. Ces postes demandent une bonne connaissance du terrain, de la gestion des équipes, et un sens de l’organisation.”

Comment s’est passée ton intégration dans cet environnement majoritairement masculin ?

“Mon intégration s’est globalement bien passée. Je n’ai pas rencontré de problèmes particuliers avec mes collègues masculins. Au contraire, j’ai trouvé beaucoup de bienveillance. Bien sûr, au début, j’ai dû faire ma place pour prouver que je pouvais faire le même travail que les hommes, surtout sur le terrain. Mais une fois que cela a été reconnu, les choses se sont déroulées sans encombre.”

As-tu déjà ressenti des résistances liées à ton genre, notamment en termes d’autorité ?

“Oui, c’est une réalité dans ce secteur. Certains hommes ont encore du mal à accepter l’autorité féminine, ce n’est pas dans leur culture. Mais avec le temps et en démontrant mes compétences, j’ai su gagner leur respect. À certains égards, je trouve même qu’il peut être plus facile de travailler avec des hommes, une fois la confiance établie.”

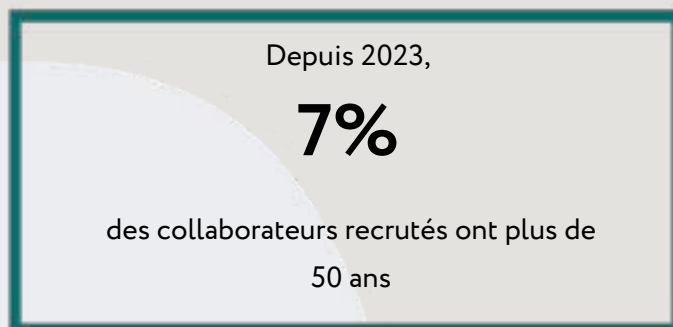
Aujourd’hui, comment vois-tu la place des femmes dans ce secteur ?

“Les femmes sont de plus en plus attirées par le secteur de l’aménagement des espaces verts, que ce soit à des postes à responsabilités ou sur le terrain. Les mentalités évoluent, et on voit de plus en plus de femmes occuper des rôles clés. C’est un signe très positif pour l’avenir.”

ACCOMPAGNER LES FINS DE CARRIÈRES

Depuis 2009, Pinson Paysage s'illustre par un engagement fort en faveur de l'emploi et de l'inclusion des seniors, affirmant sa volonté de valoriser l'expérience et le savoir-faire de ses collaborateurs les plus expérimentés.

Un accord d'entreprise ambitieux formalise cet engagement, avec des objectifs clairs : **recruter au moins 5 % de collaborateurs âgés de plus de 50 ans et garantir le maintien dans l'emploi des collaborateurs de plus de 55 ans.**



Pour concrétiser ces engagements, nous avons mis en place des mesures adaptées qui répondent aux besoins spécifiques de cette tranche d'âge tout en maximisant leur contribution à l'entreprise. Cela passe notamment par des aménagements de poste et du temps de travail, favorisant un environnement plus ergonomique et un rythme adapté, afin d'assurer le bien-être et la productivité des collaborateurs seniors. Nous veillons également à offrir des opportunités de formation continue, permettant à nos collaborateurs de développer de nouvelles compétences et de s'adapter aux évolutions de leur métier. Dans une logique de transmission intergénérationnelle, nous avons également instauré un programme de tutorat structuré. Ce dispositif permet aux collaborateurs expérimentés de partager leur savoir-faire, leurs compétences techniques et leurs bonnes pratiques avec les nouvelles générations.

Au delà de consolider et de préserver les connaissances acquises, cela permet de renforcer la cohésion d'équipe et d'enrichir les relations professionnelles.

Cet engagement en faveur de l'emploi des seniors contribue non seulement à la diversité au sein de Pinson Paysage, mais aussi à l'équilibre et à la richesse des dynamiques humaines dans l'entreprise. Nous croyons fermement que l'intégration des talents à toutes les étapes de leur carrière est un atout précieux, au service d'une performance durable et d'un cadre de travail harmonieux pour tous.



28 collaborateurs de plus de 50 ans nous ont rejoint depuis 2023
Parmi nos effectifs, 20% de nos collaborateurs ont plus de 55 ans

Conclusion

Pinson Paysage s'efforce à mener ses activités de manière éthique, durable et responsable.

À travers nos initiatives variées, nous visons à intégrer des pratiques respectueuses de l'environnement, à promouvoir l'inclusion et la diversité, et à contribuer positivement à la société.

Nous avons mis en œuvre des actions concrètes pour réduire notre impact environnemental, soutenir l'insertion professionnelle des personnes en difficulté, et collaborer avec des partenaires engagés. Ces efforts témoignent de notre volonté de répondre aux enjeux contemporains et de renforcer notre rôle en tant qu'entreprise citoyenne.

Nous reconnaissons que la route vers une pleine intégration des principes RSE est un parcours continu. Ainsi, nous restons déterminés à évaluer régulièrement nos pratiques, à ajuster nos stratégies et à investir dans de nouvelles initiatives pour progresser davantage.

Notre objectif est de continuer à créer de la valeur de manière durable, tout en répondant aux attentes de nos parties prenantes et en ayant un impact positif sur notre environnement et notre société.

